



KANU EQUIPMENT

EXPERIENCE THE SUPPORT

PRESENTATION | RDC



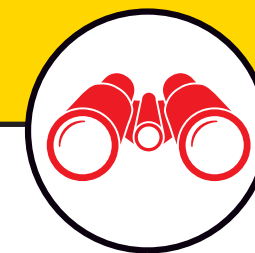
KANU EQUIPMENT

EXPERIENCE THE SUPPORT

L'histoire de Kanthu N'khama est un conte de folklore africain qui raconte l'histoire d'un petit oiseau qui vole dans une forêt sombre et surmonte des obstacles pour en sortir plus sage et plus résistant. Il s'agit de l'histoire de la façon dont "le travail acharné porte ses fruits" et représente l'inspiration de Kanu Equipment. Lancé en 2012, Kanu Equipment et son logo en forme de colibri représentent les 800 hommes et femmes d'Afrique qui vivent selon les valeurs fondatrices d'intégrité, de flexibilité, d'amélioration continue et de service à la clientèle exceptionnel.



NOTRE VISION



Chez Kanu Equipment, nous sommes fiers de notre capacité à fournir des machines haut de gamme, des équipes de maintenance de renommée mondiale et une grande disponibilité de pièces détachées dans 17 pays d'Afrique.

NOTRE VISION - Être le concessionnaire le plus solidaire du continent Africain.

NOTRE MISSION - Nous visons à réduire les coûts d'exploitation sur le continent en fournissant des solutions innovantes, une assistance technique sur site rapide et un accès à une large gamme de pièces détachées d'origine constructeur.

Nos relations privilégiées avec **Liebherr, Bell, Bomag, McCloskey, Superior, MacLean, Drillcube, Powerstar** et **Kemach Forklifts**, ainsi que nos techniciens de maintenance compétents et hautement qualifiés, nous placent en position idéale pour offrir un service client et une assistance irréprochables, avec un temps d'arrêt machine minimal, une productivité maximale et un retour sur investissement positif.

Notre vaste expérience dans les mines souterraines et à ciel ouvert nous permet d'assurer un soutien optimal, même dans les climats et les territoires africains les plus difficiles.

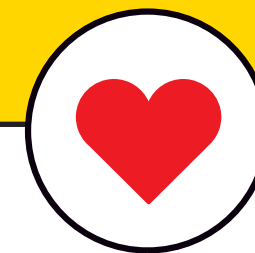
Nos installations sont dotées d'un personnel qualifié et d'équipements performants pour vous accompagner au moment et à l'endroit où vous en avez le plus besoin.

STEPHEN SMITHYMAN



STEPHEN SMITHYMAN
Group CEO

NOS VALEURS



Nous ne compromettrons pas nos valeurs, notre éthique, notre intégrité, notre passion ou notre professionnalisme dans nos relations avec toutes les parties prenantes.



RESPONSABILITÉ

Nous sommes impliqués, responsables et dévoués envers notre entreprise, ses investisseurs et nos clients.



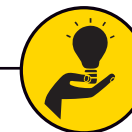
INTÉGRITÉ

Nous nous sommes engagés à être honorables et disciplinés.



COURAGE

Nous sommes audacieux, nous nous efforçons toujours de croire à des réalisations plus grandes et meilleures.



INNOVATION

Nous sommes déterminés à trouver les meilleures solutions disponibles pour résoudre les problèmes rapidement et efficacement.



SOUTIEN

Nous sommes dans le secteur des services et nous savons que notre objectif principal est d'offrir les meilleurs niveaux de soutien, ce qui nous distingue de nos concurrents.



DIRECTION

Nous nous efforçons de travailler intelligemment, en trouvant toujours des moyens d'améliorer notre offre de services, de faire plus, plus vite.



PARTENARIAT

Nous essayons de trouver un terrain d'entente dans toutes nos interactions, car nous aimons tous travailler avec des personnes avec lesquelles nous pouvons nous identifier.



ENGAGEMENT

Nous avons des délais à respecter pour atteindre une productivité maximale à tous les niveaux.

NOTRE EXPANSION RAPIDE

Kanu Equipment a commencé ses activités en 2012 et la réputation de l'entreprise en matière de fourniture d'un support client solide et d'équipements et de pièces de rechange fiables s'étend en Afrique et encore plus loin dans le monde.

 **2012**

Kanu Equipment a été fondée au CONGO avec l'achat d'un BULLDOZER LIEBHERR très recherché, le premier de ce type en Afrique centrale.

 **2016**

Prend possession de la concession BOTSWANA et revendique une participation de 50% dans les succursales de ZIMBABWE.

 **2020**

L'épidémie de COVID n'a pas brisé l'esprit de Kanu et nous avons continué à être forts tout au long de la pandémie afin que nos clients puissent vivre "Experience The Support"

 **2024**

Adopté la marque SUPERIOR sur certains territoires. Développement au MALI.

 **2013**

Attribution des droits de concession des GRUES DE TERRASSEMENT et des GRUES MOBILES LIEBHERR et BELL.

 **2017**

S'étend au KENYA et à la TANZANIE et adopté les marques CASE IH et CASE CE dans certains territoires.

 **2021**

Les plans d'expansion incluent l'OUGANDA et le RWANDA.

 **2025**

Adoption de la marque HYUNDAI sur Zambie UNIQUEMENT. Adoption de les marques MACLEAN et DRILLCUBE.

 **2014**

Ouverture des concessions de la CÔTE D'IVOIRE et du GHANA.

 **2018**

Prend possession des concessions de la RDC et du NAMIBIE.

 **2022**

Kanu Equipment fête ses 10 ans et continue à prospérer.

 **2015**

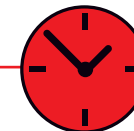
Succursales en SIERRA LEONE, au LIBERIA et au CAMEROUN et adoption de la marque WIRTGEN.

 **2019**

Prend possession de la concession RDC et adopté la marque MANITOU au Botswana et les marques NORMET dans certains territoires.

 **2023**

Acquisition de KEMACH EQUIPMENT South Africa. Adoption de les marques MCCLOSKEY, BOMAG et KEMACH FORKLIFTS sur certains territoires et NEW HOLLAND* (sur l'Afrique du Sud UNIQUEMENT). Expansion en ZAMBIE.



2026 ET AU-DELÀ

Grâce à notre soutien continu et à nos efforts acharnés pour gagner la confiance de nos OEM's et de nos clients, il n'y a plus de limites à ce que Kanu Equipment peut faire à partir de maintenant - L'oiseau a déployé ses ailes et rien ne peut l'arrêter maintenant.

NOTRE VISION "Être le concessionnaire le plus solidaire du continent Africain" est entrain de se réaliser.

NOS CHIFFRES CLÉS

Kanu Equipment compte **800 EMPLOYÉS**, qui se consacrent à fournir une PRESTATION DE SERVICES rapide et un SUPPORT CLIENT de qualité supérieure.



80% du marché des pièces de rechange à besoin d'être satisfait

80% de satisfaction des besoins en Equipment du marché

85% de livraison de pièces à temps



actif dans
17 PAYS
d'Afrique



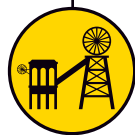
1 FAÇON
de penser ciblée



3 CENTRES DE FORMATION (régionaux)



+80M \$ investis



10 MINES DE CLASSE MONDIALE soutenus



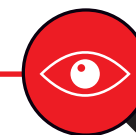
25 ATELIERS
à travers le groupe



jusqu'à **170**
TECHNICIENS
(dans le pays & qualifié)



2140 FLOTTES (actives)
300 MODÈLES (différentes)



DOMAINES D'INTERVENTION



Accès au financement avec le meilleur intérêt et les meilleures conditions de paiement



OEM et pièces de rechange



Équipes techniques dédiées

NOTRE RÉSEAU & ÉQUIPES



Kanu Equipment s'est développé dans **17 PAYS**, organisés en équipes régionales, soutenues par Finance à Maurice et Sales en Europe.

Nos équipes se consacrent à la réalisation de performances et à l'excellence du service. Nous sommes fidèles à notre devise **“VIVRE LE SOUTIEN”** qui fait écho au PDG dans toute l'entreprise.



NOTRE PROMESSE DE SERVICE ET DE SOUTIEN



Chez Kanu Equipment, nous nous consacrons à la fourniture de pièces de rechange et de soutien à la maintenance à des prix compétitifs afin d'offrir à nos clients une extension avantageuse de leurs activités commerciales. Nous garantissons une assistance 24 heures sur 24, 7 jours sur 7, avec une promesse de livraison dans les 48 heures maximum pour les articles en stock dans le pays.

Nous organisons des programmes de formation internes au niveau local et des programmes annuels d'amélioration des compétences au niveau mondial.

Nous proposons:



**PARTENARIATS
SOLIDES AVEC LES
OEM**



**PROGRAMMES LOCAUX
D'AMÉLIORATION DES
COMPÉTENCES**



**SOUTIEN QUALIFIÉ
SUR PLACE**



**DISPONIBILITÉ DES
PIÈCES DE RECHANGE
SUR PLACE**



**SURVEILLANCE DES
ÉQUIPEMENTS EN
TEMPS RÉEL**



**SUPERVISION DES
OPÉRATEURS**



**RÉPONSE
IMMÉDIATE**



**LOGISTIQUE
SIMPLIFIÉE**



EXPLOITATION MINIÈRE

Forte de 50 ans d'expérience dans la conception, la fabrication et le support de machines minières, **LIEBHERR** travaille sans relâche pour proposer des solutions à valeur ajoutée et adaptables aux besoins spécifiques de ses clients. Qualité, fiabilité et technologies innovantes garantissent des opérations minières sûres, rapides et rentables en toutes circonstances, même dans les conditions les plus difficiles.

LIEBHERR propose une gamme complète de pelles hydrauliques. Des pelles compactes aux machines de taille moyenne, en passant par les grandes machines destinées à l'industrie minière, **LIEBHERR** établit de nouvelles normes en matière de performances, de respect de l'environnement et de facilité d'entretien.

LIEBHERR s'efforce de répondre aux exigences les plus élevées en offrant un service exceptionnel et une interaction de haute qualité, partout dans le monde.





TERRASSEMENT/CONSTRUCTION

Dans le domaine du terrassement, **LIEBHERR** propose un vaste programme de pelles hydrauliques et de pelles sur chenilles à cycle de service, de tracteurs sur chenilles et de chargeuses sur roues. Les normes de qualité les plus élevées sont atteintes grâce à la production interne des principaux composants.

Ces composants comprennent, par exemple, les systèmes de technologie d'entraînement et de contrôle comprenant les moteurs diesel, l'hydraulique et les boîtes de vitesses.

Un réseau international complet de services assure des services à la clientèle qualifiés sur chaque site opérationnel ainsi que la fourniture de pièces de rechange d'origine.





- CAMIONS À BENNE ARTICULÉS • ADT À PROFIL BAS • NIVELEUSES
- CAMION ARTICULÉS • PORTEURS SUR CHENILLES



MINIÈRE/CONSTRUCTION

Bien que la fiabilité soit devenue synonyme de **BELL**, la raison principale pour laquelle cette entreprise est la meilleure vendeuse d'ADT dans le secteur est qu'elle offre tout simplement le coût le plus bas par tonne. Les équipements vedette B50E et B60E ADT ont été spécialement conçus pour l'exploitation minière et, avec une pelleuse parfaitement adaptée, renforcent l'offre de produits **BELL** et le soutien à ce secteur.

Leur gamme complète comprend également des ADT à profil bas (pour les mines souterraines), des camions Versa, des niveleuses, des épierreuses, des chargeurs frontaux et des TLB.

La flexibilité, le savoir-faire technique et les 50 ans d'expérience de **BELL** en matière de fourniture de solutions et d'assistance sur mesure et innovantes garantissent une tranquillité d'esprit absolue, sans parler du leadership en matière de performances, de la sécurité, de la facilité d'utilisation et du rendement énergétique de sa vaste gamme d'équipements.





- CHARGEUSE DE CANNE • CHARGEUSE DE BOIS • TRACTEURS DE HALAGE



AGRICULTURE

BELL est né dans l'industrie sucrière et notre gamme de matériel agricole fait toujours partie intégrante de notre activité. Notre objectif est de fournir des machines agricoles innovantes qui contribuent à des solutions pionnières pour les marchés agricoles.

SECTEUR FORESTIER

La présence de **BELL** Equipment dans le secteur forestier remonte aux années 1960, lorsque le Trois-roues de **BELL** a été adapté pour devenir un grumier polyvalent en y installant un grappin à bois robuste.



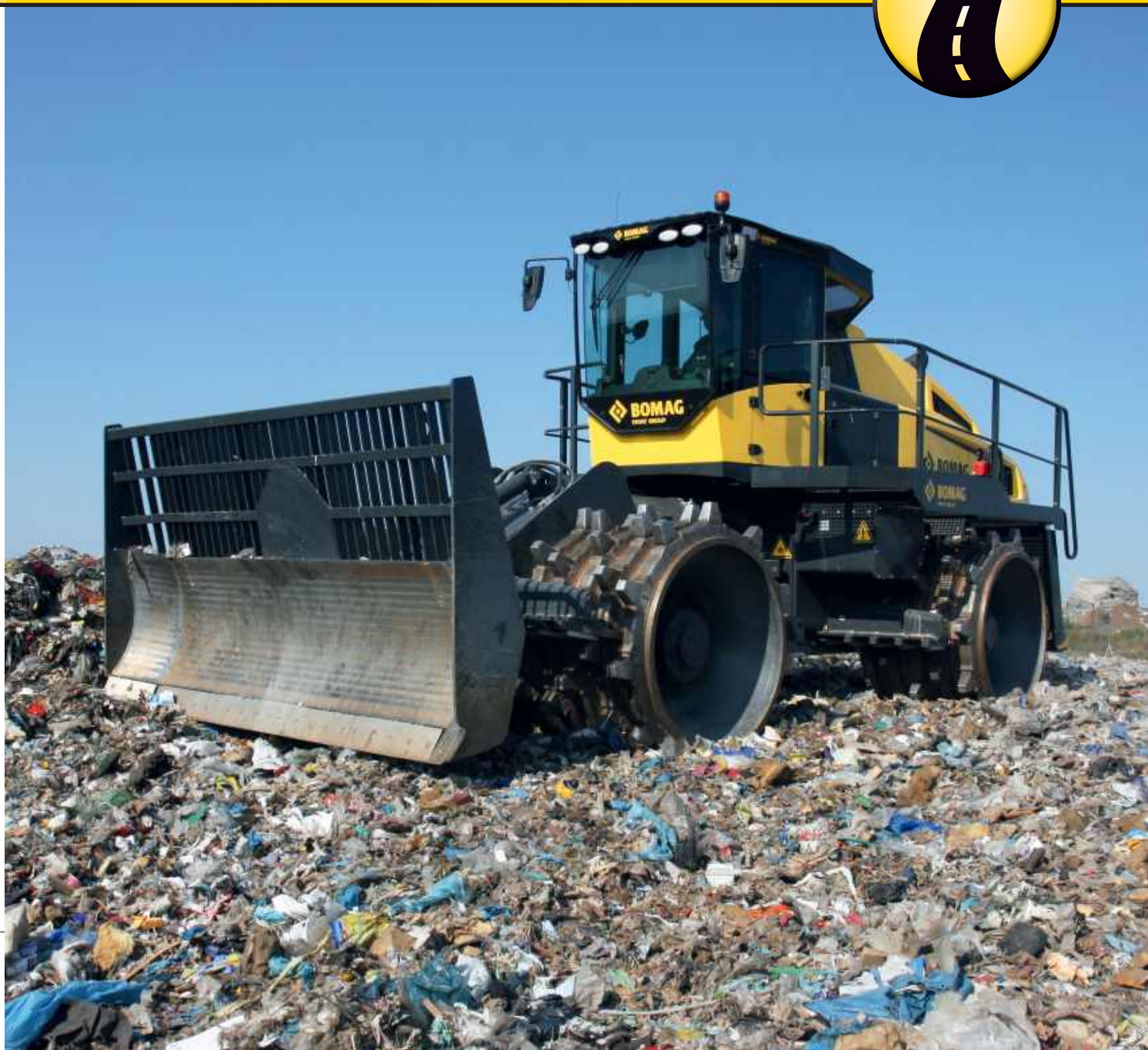


CONSTRUCTION DE ROUES/ COMPACTAGE

BOMAG est le leader mondial dans le domaine de la technologie de compactage et fabricant de machines pour le compactage des sols, de l'asphalte et des déchets. Les stabilisateurs/recycleurs, les fraiseuses et les finisseurs complètent notre portefeuille.

Les équipements de compactage de **BOMAG** sont utilisés dans des domaines aussi divers que l'horticulture et l'aménagement paysager, ainsi que dans toute la gamme de la construction de routes et de barrages lourds. En outre, **BOMAG** propose des solutions spéciales pour les sites de décharge de toutes tailles, pour le recyclage de l'asphalte endommagé et pour la stabilisation des sols.

En tant que membre du groupe international FAYAT, nous fabriquons des machines pour tous les domaines de la construction routière: compacteurs de sol, raboteuses et recycleurs à froid, rouleaux d'asphalte et finisseurs de route.



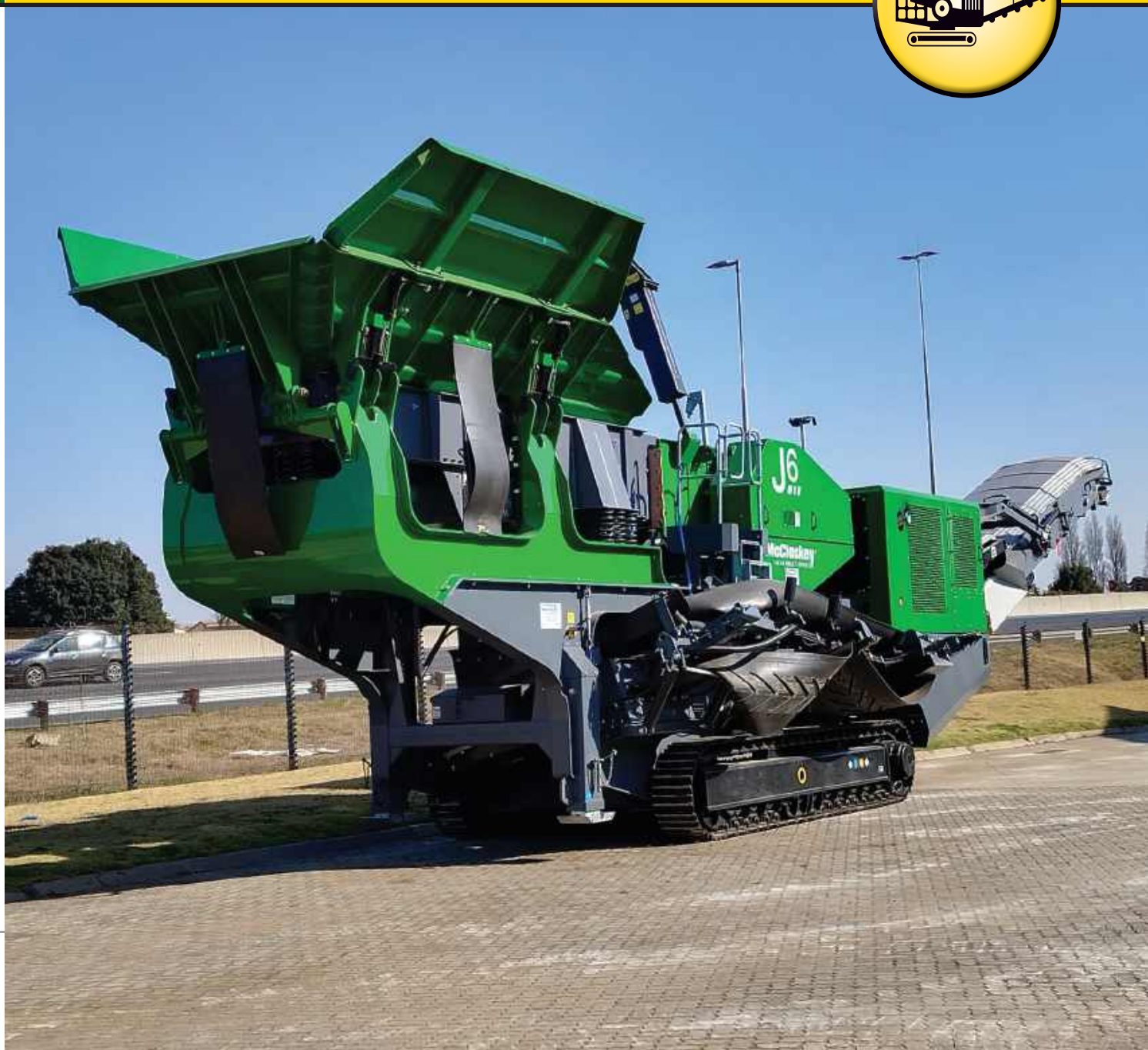


CONCASSAGE/CRIBLAGE

MCCLOSKEY International est leader dans l'industrie du criblage et du concassage avec une gamme complète d'équipements mobiles comprenant: des concasseurs, des cribles, des trommels, des empileurs/convoyeurs et des systèmes de lavage. Construits avec puissance et durabilité, les produits sont déployés dans un large éventail d'industries, notamment le criblage du compost, le traitement des agrégats, le recyclage des déchets, la construction et la démolition, l'aménagement paysager et le recyclage du bois.

Depuis la création de l'entreprise en 1986, **MCCLOSKEY** International a été un pionnier en matière de conception et d'innovation, avec des brevets accordés sur plusieurs de ses conceptions, notamment les convoyeurs de stockage radiaux et le mécanisme d'essieu de levage pour une flexibilité de stockage maximale.

Les taux de production élevés des trommels **MCCLOSKEY**, leur polyvalence, leur facilité d'utilisation et leur résistance inégalée ont assuré leur popularité auprès des producteurs de terre végétale, des entrepreneurs et des opérateurs de fournitures paysagères.





- CONCASSAGE • VIBRATION • CRIBLAGE • TRANSPORT • PIÈCES DE CONVOYEUR
- PLATEFORMES MODULAIRES FUSION • GESTION DE LA CONSTRUCTION • LAVAGE
- INSTALLATIONS PORTABLES • CONVOYEURS DE CHARGEMENT DE NAVIRES



TRAITEMENT/MANUTENTION DE MATÉRIAUX EN VRAC

SUPERIOR INDUSTRIES propose des équipements adaptés aux besoins opérationnels variés, incluant des unités mobiles/portables et des unités fixes/stationnaires.

- **Machines mobiles / Portables**

Ils proposent des installations de criblage mobiles (unités vibrantes portables) pouvant être déplacées d'un site à l'autre.

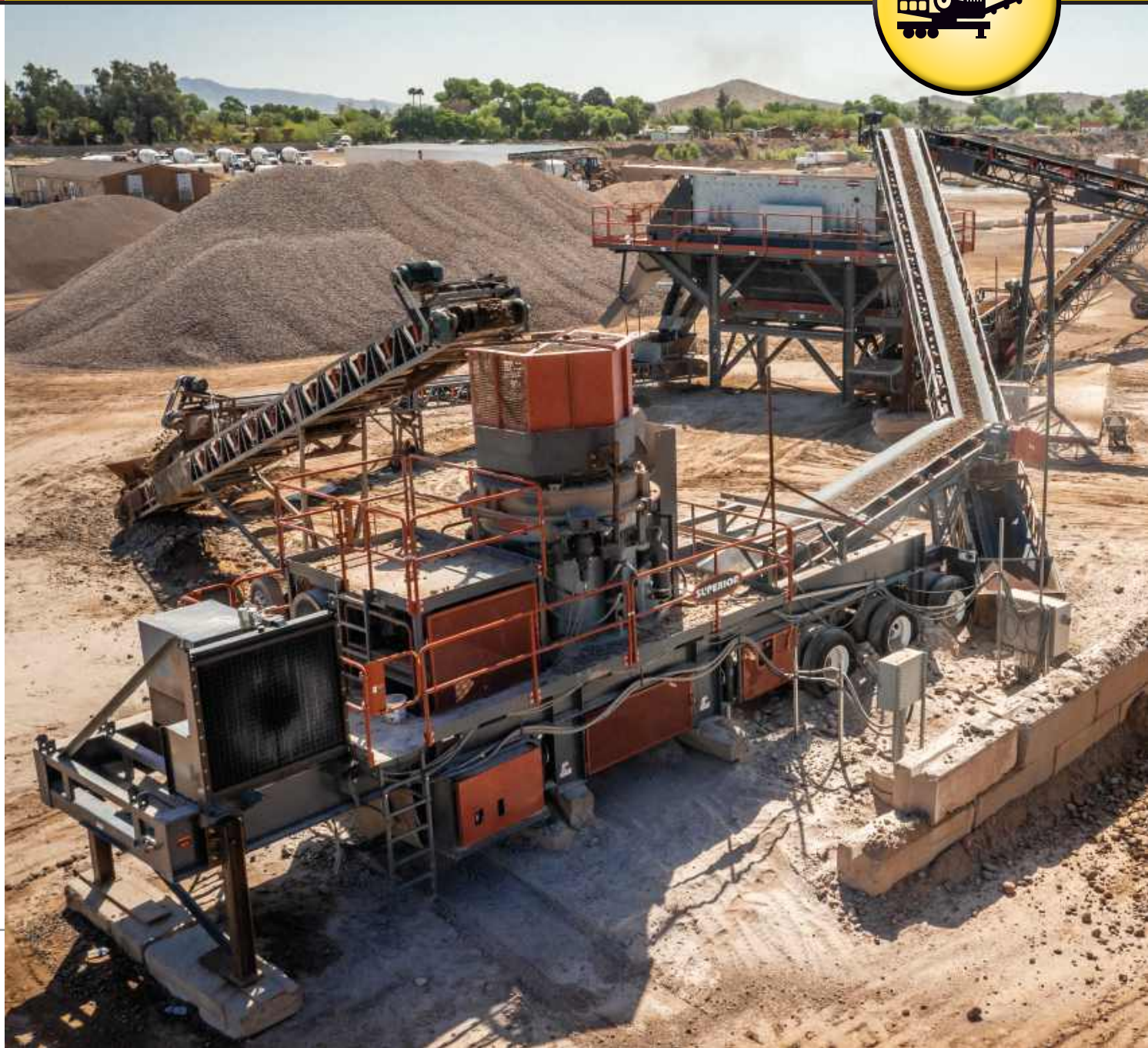
Ils fabriquent également des convoyeurs mobiles tels que le RazerLink® Convoyeur Mobile, monté sur chenilles ou pneus, capable de se déplacer sur site.

Ils ont développé des convoyeurs mobiles pour le chargement de navires, incluant une capacité de déchargement de camions – des systèmes mobiles polyvalents.

- **Machines statiques / Stationnaires**

Leur gamme d'équipements de convoyage comprend des convoyeurs stationnaires (déchargeurs de camions fixes, convoyeurs en usine, convoyeurs empileurs stationnaires) en plus des convoyeurs mobiles.

Ils conçoivent également des machines de criblage statiques (par exemple, cribles horizontaux / inclinés) utilisées dans des installations fixes ("producteurs statiques") et ont apporté des améliorations de conception pour les applications stationnaires.



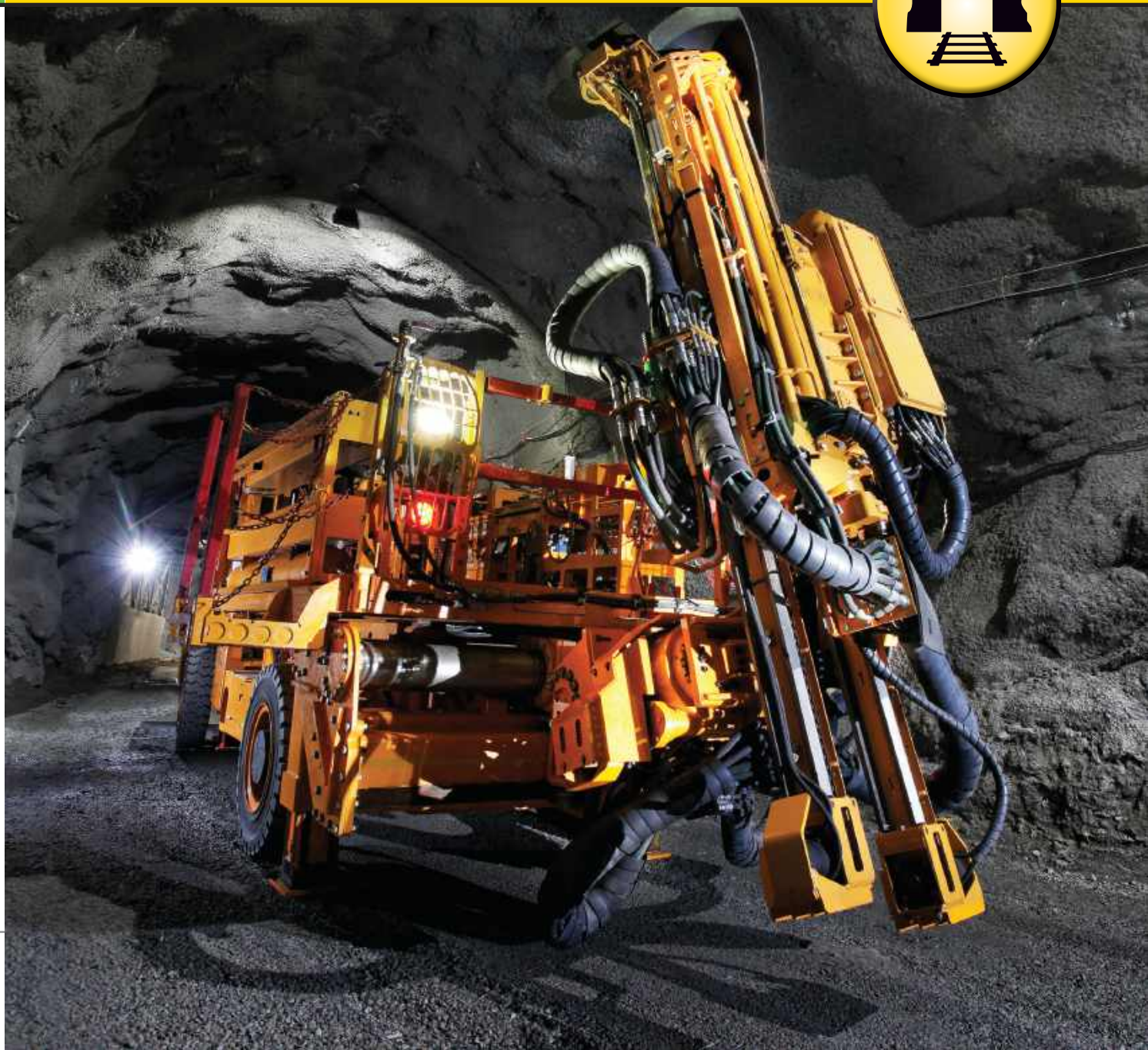


SABLAGE/ TUNNELAGE/ FORTIFIANT

MACLEAN est le plus grand fabricant canadien d'équipements miniers souterrains au monde.

La constante à travers les sables mouvants du temps et de la géographie est l'engagement de **MACLEAN** à rechercher des solutions techniques qui rendent l'environnement souterrain plus sûr et plus productif.

Lorsqu'ils créent ce qu'ils appellent **MACLEAN** "Application Intelligence" pour le secteur minier, ils s'appuient sur une expertise en ingénierie multidisciplinaire, une capacité de fabrication continentale et des décennies de connaissances minières pour fournir des solutions améliorant la sécurité et la productivité aux utilisateurs finaux qui exploitent et entretiennent nos produits dans les mines souterraines du monde entier.



- SOUTIEN DU TERRAIN • OUTILS DE FORAGE • GET (ÉLÉMENTS D'USURE POUR ÉQUIPEMENTS LOURDS)
- VENTILATION • FAISCEAUX DE TUYAUX • LASERS • TUYAUX EN POLYÉTHYLÈNE
- RACCORDS EN POLYÉTHYLÈNE • RACCORDS • ÉCLAIRAGE • OUTILLAGE
- MANUTENTION DES MATÉRIAUX



CONSOMMABLES ET ACCESSOIRES POUR L'EXPLOITATION MINIÈRE SOUTERRAINE

DRILLCUBE est une entreprise innovante, détenue par des Australiens, qui établit une nouvelle référence dans l'industrie minière souterraine mondiale.

L'équipe dirigeante de **DRILLCUBE** cumule plus de 100 ans d'expérience dans l'exploitation minière souterraine, et montre l'exemple grâce à un solide historique de transparence et de pratiques éthiques tout au long de la chaîne d'approvisionnement.

En tant que 'guichet unique (dans une boîte)' pour le secteur minier, nous sommes en mesure de rationaliser les opérations de nos clients en livrant tous les équipements, outils et consommables dans une commande mensuelle pratique à des prix très compétitifs.

Les avantages pour l'exploitation minière incluent la prévention des contraintes de la chaîne d'approvisionnement (liées aux retards ou aux délais), la sécurisation des prévisions de production, la réduction de la gestion des stocks, la baisse des coûts globaux, et l'augmentation de la rentabilité ainsi que de la VAN (valeur actuelle nette) de l'actif.



- CAMIONS À BENNE BASCULANTE • CAMIONS-CITERNES
- TRANSPORTEURS DE MARCHANDISES • COMPACTEURS DE DÉCHETS
- CAMIONS DE MOYENNE GAMME • TRACTEURS ROUTIERS À CABINE DOUBLE COUCHETTE



CAMIONS GROS/MOYENS

Créée en août 2010, Ever Star Industries (Pty) Ltd (ESI) est le distributeur exclusif des camions Powerstar et de la série **POWERSTAR FT** dans la région SADC, en Afrique sub-équatoriale.

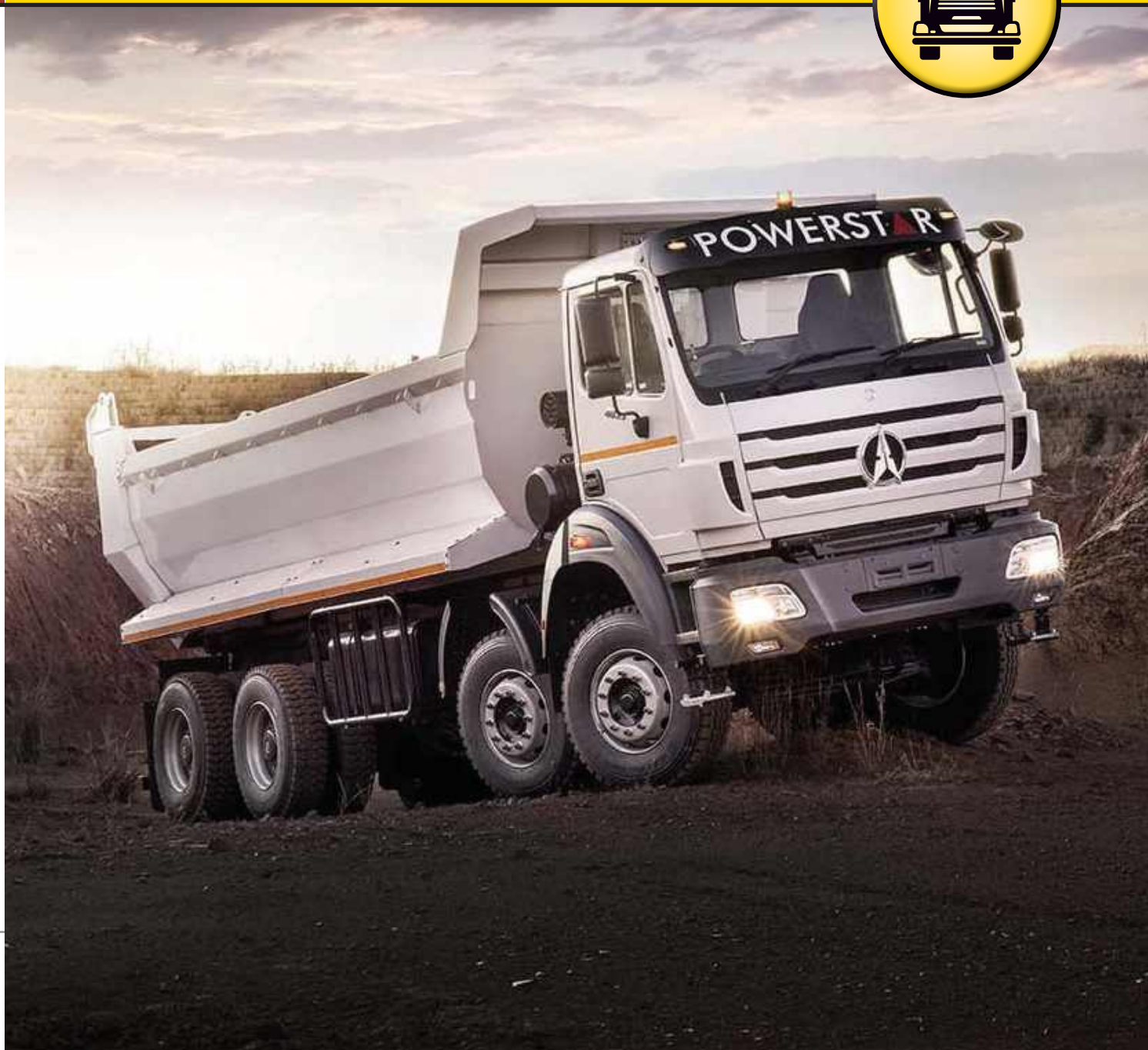
Les gammes **POWERSTAR** sont assemblées à Pietermaritzburg, au Kwazulu-Natal, conformément aux normes internationales d'assurance qualité. (ISO 9001)

Importateur majeur de véhicules utilitaires et d'équipements de construction haut de gamme, **POWERSTAR** offre un service commercial fiable et professionnel, ainsi qu'un réseau croissant de concessionnaires et de service après-vente en Afrique du Sud et dans les pays d'Afrique australe.

ESI vise non seulement à être le « guichet unique » pour les applications minières et de construction, mais aussi à contribuer au développement des économies d'Afrique australe en fournissant des véhicules et des équipements de haute qualité offrant à ses clients un retour sur investissement optimal.

Nos équipes, nos camions, nos équipements, notre philosophie et notre vision du service après-vente s'allient pour accompagner et comprendre les entreprises opérant dans des environnements africains difficiles.

PRESENTATION2026



- CHARIOTS ÉLÉVATEURS • ÉQUIPEMENT LOURD • REACH TRUCKS
- TRACTEURS DE REMORQUAGE • GERBEURS • TRANSPALETTE



MANUTENTION DU MATÉRIEL

La gamme **KEMACH FORKLIFTS**, en partenariat avec Anhui HELI CO., LTD, complètera nos produits de terrassement de qualité existants. La gamme offre aux clients une garantie sud-africaine sur les chariots élévateurs – une garantie de cinq ans/12 000 heures sur la machine complète, et pas seulement sur certaines pièces de la machine.

Anhui HELI CO., LTD est le plus grand fabricant de chariots élévateurs en Chine et est conforme à toutes les normes européennes tout en étant approuvé ISO.

La gamme de **CHARIOTS ÉLÉVATEURS KEMACH** comprend des moteurs japonais, des transmissions ZF construites par Anhui HELI CO., LTD et des châssis fabriqués de manière robotisée, garantissant une qualité de marque haut de gamme à des prix très compétitifs pour les marchés de la manutention.





EXPERIENCE THE SUPPORT

avec
RDC

KATANGA 17 Avenue Munguzi, Z.I / Commune de Kampemba
Lubumbashi | +243 82 379 9051

KOLWEZI 431 Route Likasi (N39), Q. Musompo
C. Manika | +243 82 264 9534

Les images présentées sont fournies à titre indicatif seulement et peuvent ne pas correspondre exactement au produit commandé et livré. Sauf erreur ou omission.



www.kanuequipment.com